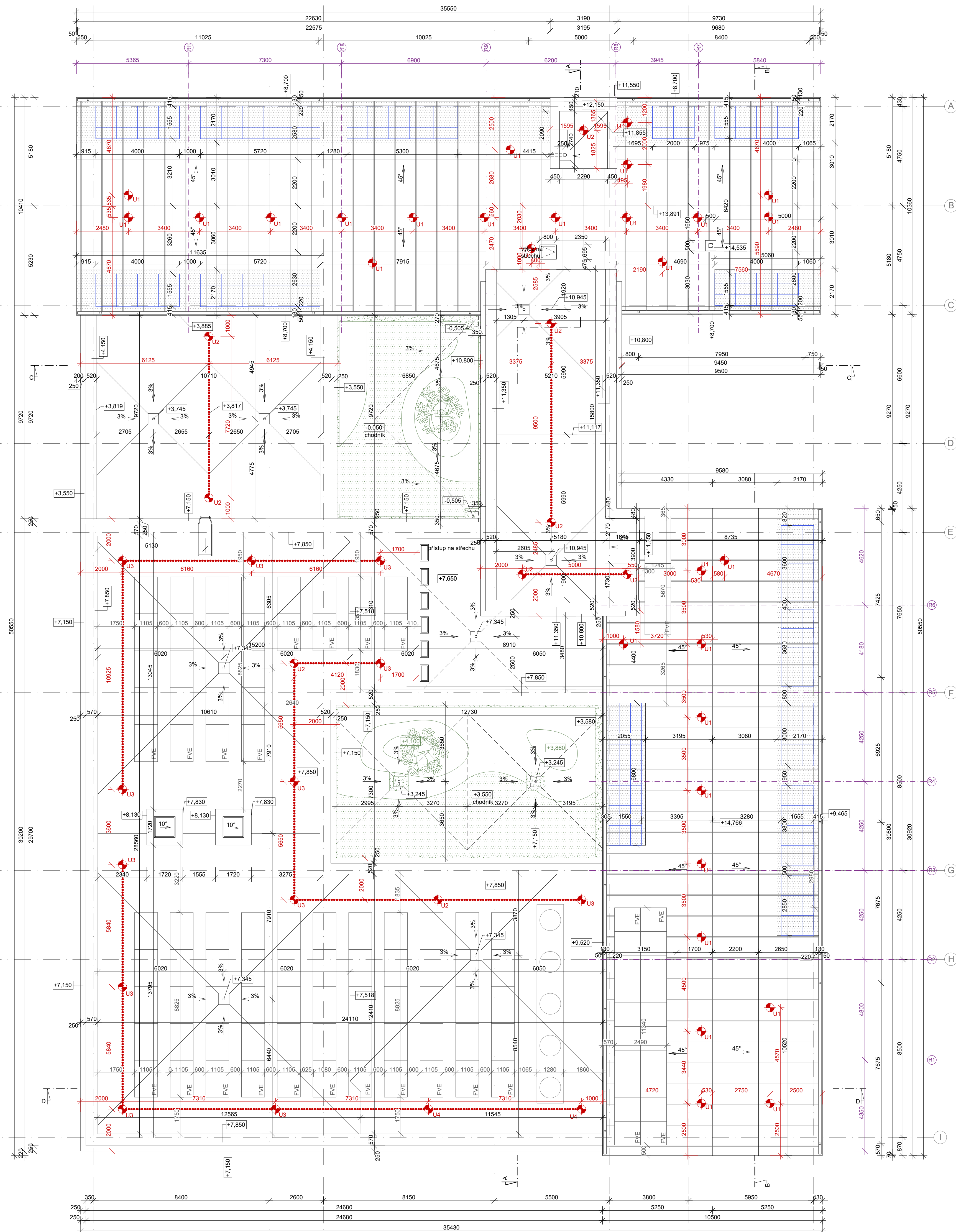






PŮDORYS ZASTŘEŠENÍ



ZÁCHYTNÝ SYSTÉM BYL ŘEŠEN S FIRMOU TOPSAFE. NÁVRH JE POVAŽOVÁN
JAKO REFERENČNÍ. DODAVATELE JE MOŽNÉ NAHRADIT.
PŘED MONTÁŽÍ SYSTÉMU MUSÍ BÝT PROVEDENA AKTUALIZACE A
UPŘESNĚNÍ VŠECH PŘÍSTUPŮ A ZAJIŠŤOVACÍCH BODŮ!

LEGENDA ZÁCHYTNÉHO SYSTÉMU

-  U1 - Kotviaci bod TOPSAFE TSL-500-HSL3, dĺžka 500 mm,
doplnen o ztužujúcu trubku TSL-500-SR10, dĺžka 500 mm
-  U2 - Kotviaci bod TOPSAFE TSL-600-BE3, dĺžka 600 mm
-  U3 - Kotviaci bod TOPSAFE TSL-700-BSR10, dĺžka 700 mm
-  U4 - Kotviaci bod TOPSAFE TSL-800-BSR10, dĺžka 800 mm

••••• Montážní lanc

Je nutné přizpůsobit vzdálenosti kotvicích bodů modulaci kroků.
Na šikmých střeších jsou navrženy trubkové zachytávače sněhu, které mohou být zakomponovány do záchytného systému střechy.


POZNÁMKY

Je nutné použití dvou spojovacích prostředků, při přepnutí pracovníka na doplňkový bod v rohu objektu, musí tento zůstat zajištěn i na nejbližším kotvicím bodě umístěném v podélné ose středu řešeného objektu.

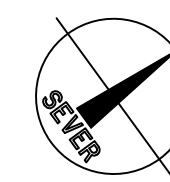
Spojovací lano musí být vždy zkráceno na co nejkratší možnou délku! Současné však jeho délka nikdy nesmí umožnit volný pád delší než 1500 mm nebo náraz na níže položenou překážku.

Při montáži každý bod popsat číslem (např. na základně) podle dokumentace a před zakrytím vrstvami fotograficky zdokumentovat ukotvení!

LEGENDA MATERIÁLŮ

- falcovaná plechová krytina, tloušťka plechu 0,5 mm, RAL 7016
-  falcovaná plechová krytina, perforovaná, RAL 7016

Souřadnicový systém : JTSK
Výškový systém : Bpv
 $\pm 0,000 = 289,800 \text{ m n.m.}$



OBJEDNATEL :		KRÁLOVÉHRADECKÝ KRAJ PIVOVARSKÉ NÁMĚSTÍ 1245, 500 03 HRADEC KRÁLOVÉ	
VEDOUČÍ PROJEKTANT		ING. ONDŘEJ FABIÁN	<i>Fabian</i>
HLAVNÍ ARCHITEKT		ING. ARCH. VACLAV ČERMAK	
ZODPOVĚDNÝ PROJEKTANT		ING. ONDŘEJ FABIÁN	<i>Fabian</i>
VYPRACOVAL		ING. ARCH. PAVLA OLŠÁKOVÁ	<i>Olšáková</i>
KRAJ : KRÁLOVÉHRADECKÝ		STAV. ÚŘAD: JIČÍN	
OBLASTNÍ NEMOCNICE JIČÍN PAVILON PSYCHIATRIE			
NÁZEV AKCE :			
NÁZEV OBJEKTU : SO01		ČÁST : D.1.1 - ARCHITEKTONICKO-STAVEBNÍ ŘEŠENÍ	
NÁZEV PŘÍLOHY :			
PŮDORYS ZASTŘEŠENÍ			
			
		KANIA, s.s. Špišlůva 809, 702 00 Ostrava - Přívoz tel : 596 243 487 e-mail : info@kania-ostrava.cz	
STUPEN		DUR/DSP	
DATUM		02/2024	
FORMAT/POČET STR.		A4/12	
MĚŘÍTKO		1:100	
ARCHIVNÍ ČÍSLO			
Č. ZAK.	23026	ČÍSLO	
SOUBOR	DWG	SOUHRN	
Č. PŘÍLOHY :			
23026-DSP-D.1.1-SO 01-09			